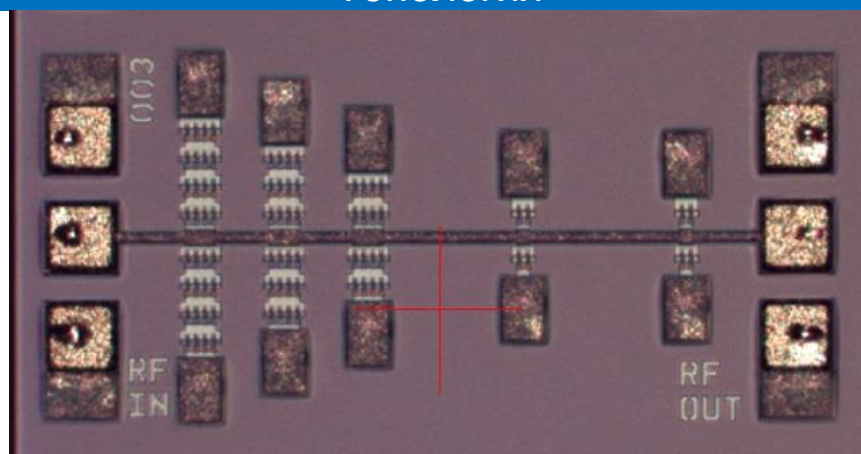




Особенности

- Диапазон частот: 0 – 30 ГГц
- Прямые потери: < 1,1 дБ
- КСВН: < 2,0
- Размеры: 1,40 x 0,75 x 0,10 мм

Топология



Общее описание

Пассивный пятикаскадный ограничитель мощности СВЧ изготовлен по технологии 0,25 мкм GaAs pHEMT025D АО «Светлана-Рост».

Микросхема работает в диапазоне частот от 0 до 30 ГГц и обеспечивает ограничение сигнала не более 12,5 дБ при максимальной входной мощности не более 28 дБм на максимальной частоте и предназначена для работы в составе СВЧ модулей с общей герметизацией.

Рабочая температура эксплуатации: от минус 60°C до +85°C.

Область применения: системы АФАР, ППМ, связь.

Электрические характеристики*

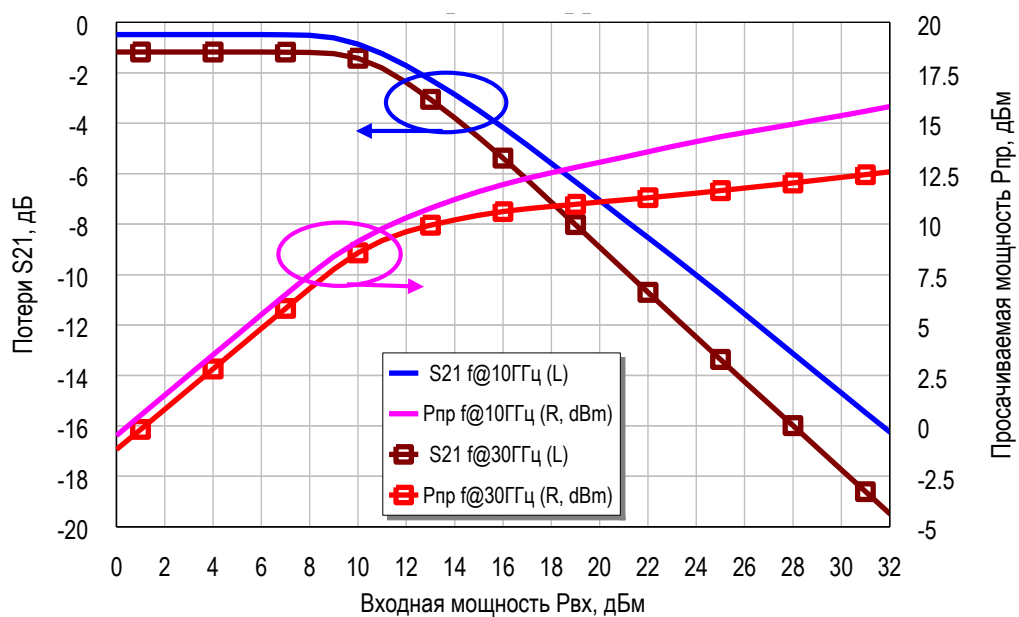
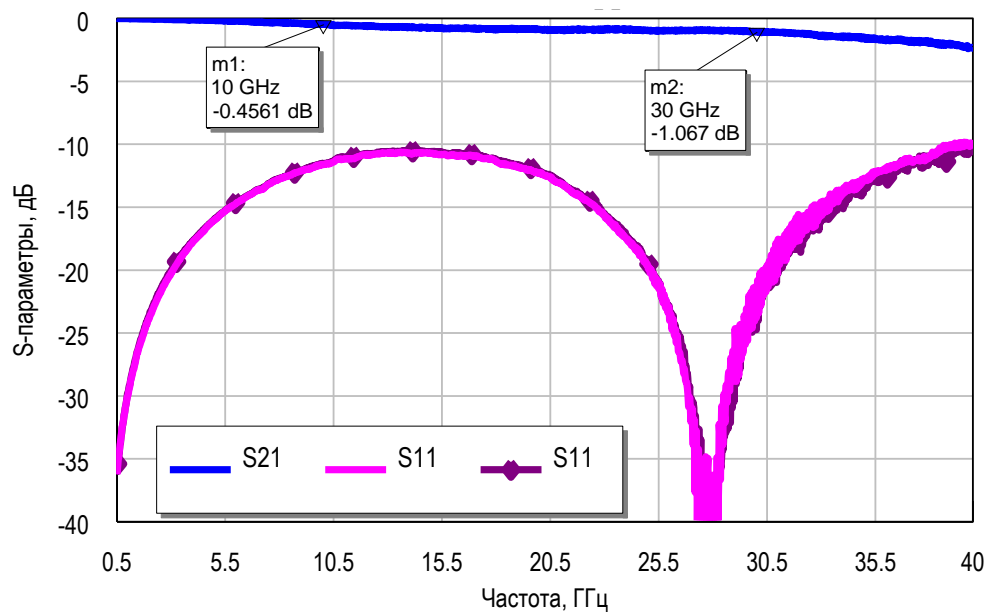
Условия тестирования: T = 25 °C

Параметр	Мин	Макс	Единица
Диапазон рабочих частот	0	30	ГГц
Прямые потери f@30ГГц	–	1,2	дБ
Мощность просачивания f@10ГГц		16	дБм
КСВН по входу/выходу	–	2,0/2,0	–
Максимальная входная непрерывная мощность f@10ГГц	–	32	дБм
Максимальная входная непрерывная мощность f@30ГГц	–	28	дБм

* – измерения проводились на пластине с помощью СВЧ зондов. При установке в модуль и разварке перемычками характеристики будут отличаться.

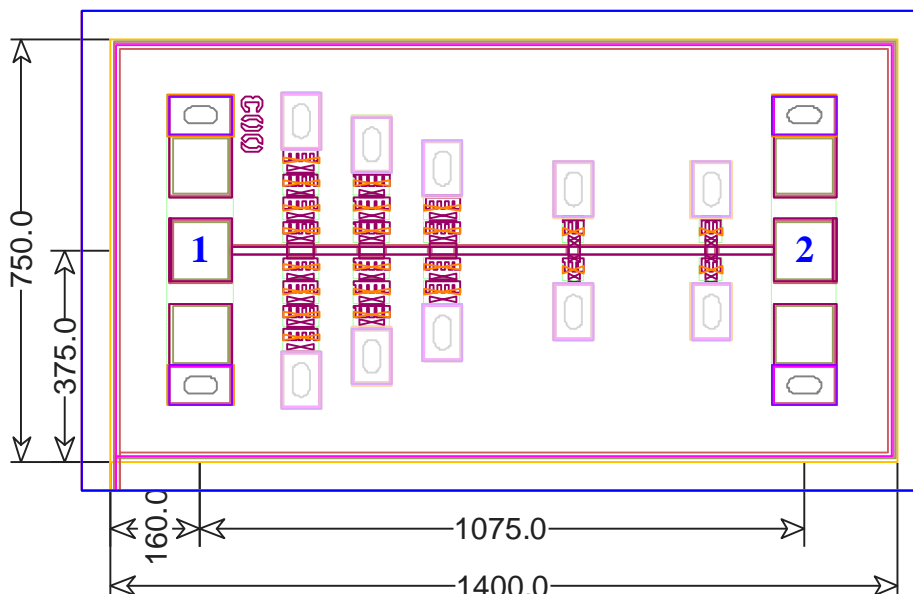


Типовые зависимости





Габаритный чертеж



Примечания:

1. Все размеры даны в мкм. Габаритные размеры кристалла приведены по внутреннему контуру дорожки реза с допуском плюс 70 мкм.
2. Толщина кристалла 100 мкм.
3. Расстояние от края кристалла до контактной площадки показано до середины контактной площадки.
4. Расстояние между центрами СВЧ контактных площадок – 150 мкм.
5. Размер контактных площадок 100 x 100 мкм.

Конфигурация выводов

Вывод	Обозначение	Описание
1	–	Вход СВЧ
2	–	Выход СВЧ

Контактная информация

Для последних версий спецификаций, дополнительной информации о продуктах, технических вопросах и информации о применении, условиях приобретения, информации о компании обращаться:

Web: www.svetlana-rost.ru

Тел: +7 (812) 313-54-51

Email: info@svrost.ru

Факс: +7 (812) 320-43-94