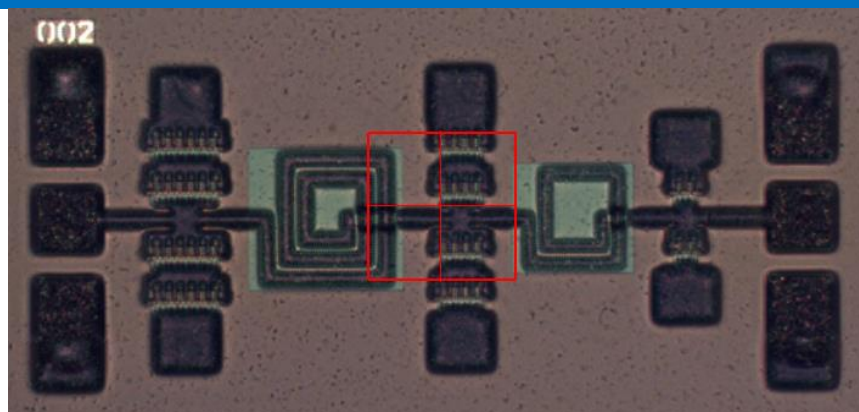


Особенности

- Диапазон частот: 0 – 6 ГГц
- Прямые потери: < 0,9 дБ
- КСВН: < 1,4
- Размеры: 1,55 x 0,75 x 0,1 мм

Топология



Общее описание

СВЧ ограничитель мощности изготовлен по технологии 0,5 мкм GaAs pHEMT05 Светлана-Рост.

Микросхема работает в диапазоне частот от 0 до 6 ГГц и обеспечивает ограничение сигнала не более 18 дБ при максимальной входной мощности не более 30 дБм.

Рабочая температура эксплуатации: от минус 60°C до +85°C.

Область применения: системы АФАР, ППМ, связь.

Электрические характеристики

Условия тестирования: T = 25 °C

Параметр	Мин	Макс	Единица
Диапазон рабочих частот	0	6	ГГц
Прямые потери	0	0,9	дБ
Мощность просачивания f@4ГГц		18	дБм
КСВН по входу/выходу	–	1,4/1,4	–
Максимальная непрерывная входная мощность f@4ГГц	–	30	дБм

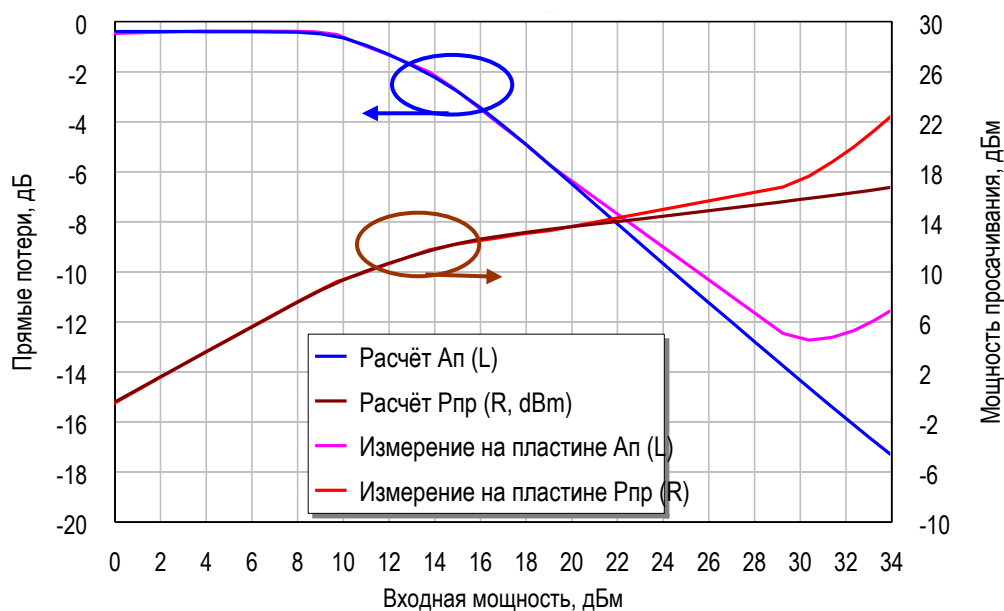
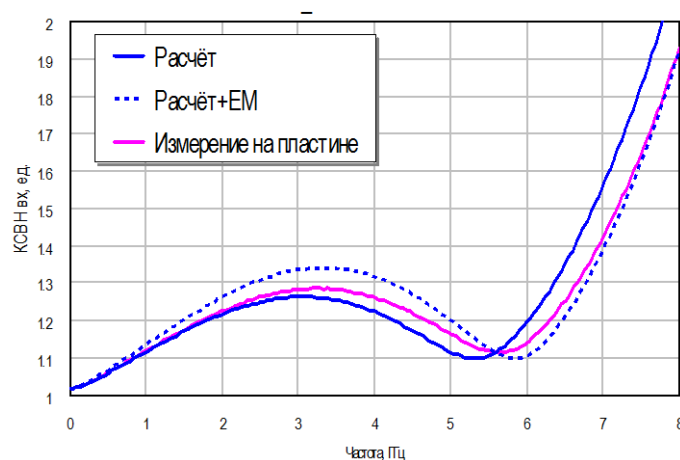
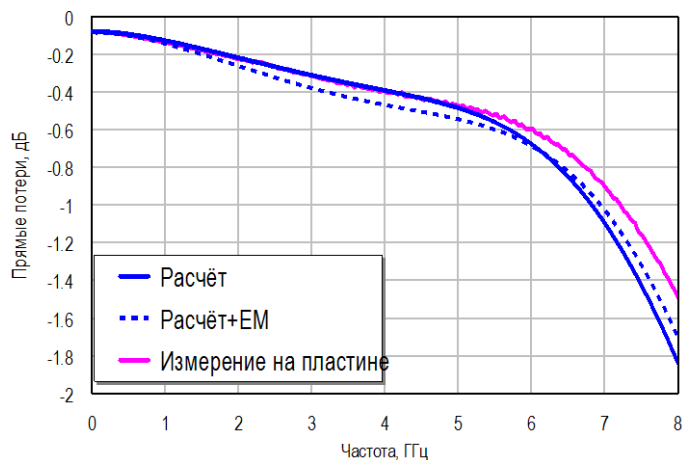
Предельные режимы работы

Параметр	Значение
Входная мощность (-60 ... +85 °C)	30 дБм

Работа устройства вне границ, указанных выше, может привести к необратимым повреждениям устройства. Функционирование устройства в данных условиях не предполагается.



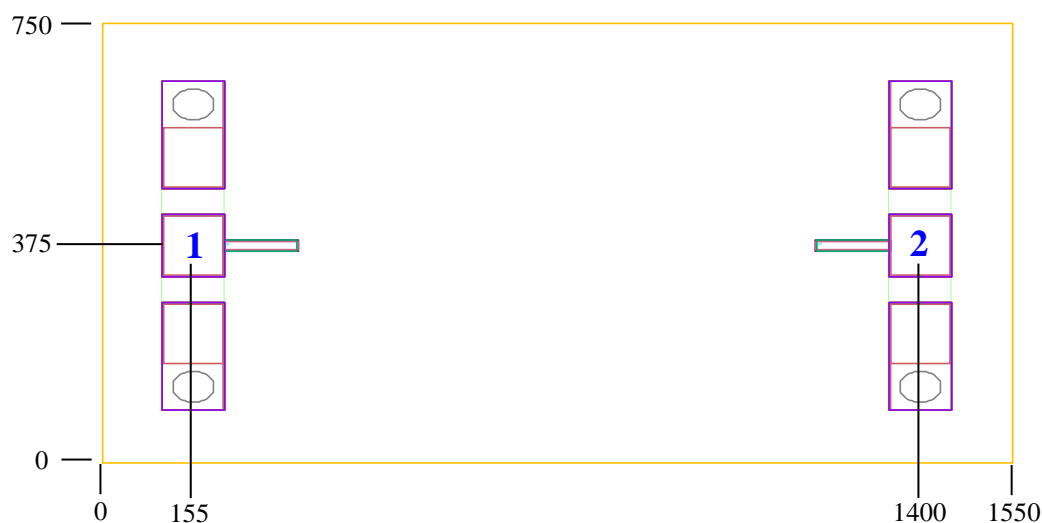
Типовые зависимости



* Измерение на частоте 4 ГГц



Габаритный чертеж



Примечания:

1 Все размеры даны в мкм.

2 Толщина 100 мкм.

3 Расстояние от края кристалла до контактной площадки показано до середины контактной площадки.

Конфигурация выводов

Вывод	Обозначение	Описание
1	–	Вход СВЧ
2	–	Выход СВЧ

Контактная информация

Для последних версий спецификаций, дополнительной информации о продуктах, технических вопросах и информации о применении, условиях приобретения, информации о компании обращаться:

Web: www.svetlana-rost.ru

Тел: +7 (812) 313-54-51

Email: info@svrost.ru

Факс: +7 (812) 320-43-94