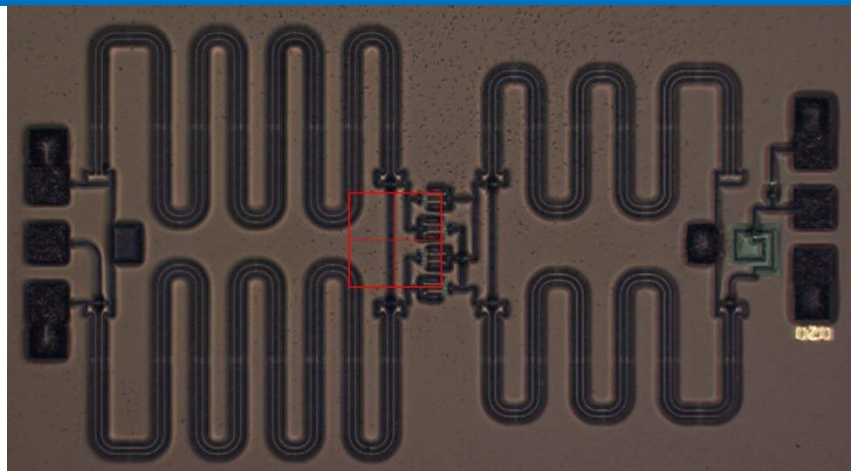




Особенности

- Выходной диапазон частот: 5 – 17 ГГц
- Прямые потери преобразования: < 20 дБ
- Размеры: 2,35 x 1,35 x 0,1 мм

Топология



Общее описание

СВЧ пассивный умножитель частоты на два изготовлен по технологии 0,5 мкм GaAs pHEMT05 Светлана-Рост.

Микросхема работает в диапазоне входных частот от 2,5 до 8,5 ГГц и обеспечивает коэффициент преобразования сигнала не менее 20 дБ при минимальной входной мощности 15 дБм.

Рабочая температура эксплуатации: от минус 60°C до +85°C.

Область применения: системы АФАР, ППМ, связь.

Электрические характеристики

Условия тестирования: T = 25 °C P_{вх}@16 дБм

Параметр	Мин	Макс	Единица
Диапазон входных частот	2,5	8,5	ГГц
Диапазон выходных частот	5	17	ГГц
Потери преобразования	–	20	дБ
Подавление 1 гармоника на выходе по отношению к входной мощности	35	–	дБ
Подавление 3-й гармоника на выходе по отношению к входной мощности	38	–	дБ
Подавление 4-й гармоника на выходе по отношению к входной мощности	25	–	дБ

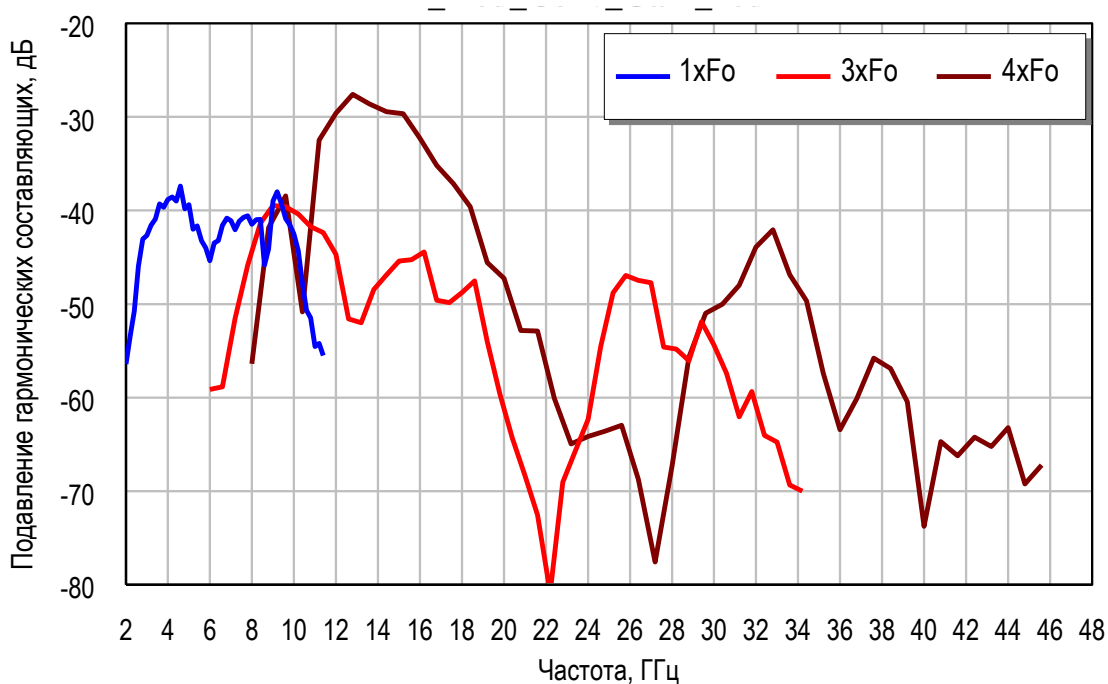
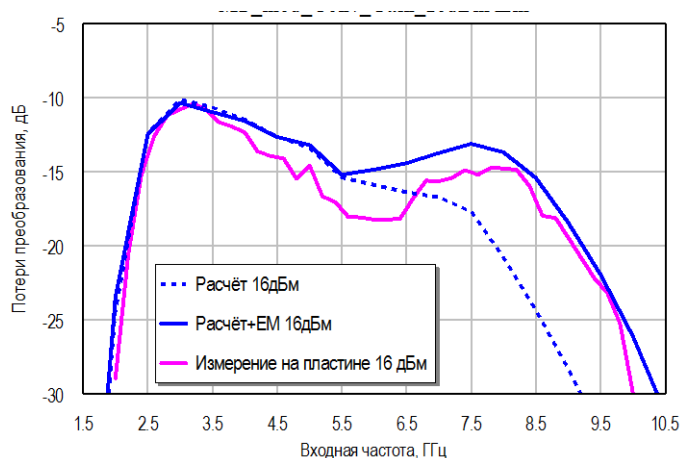
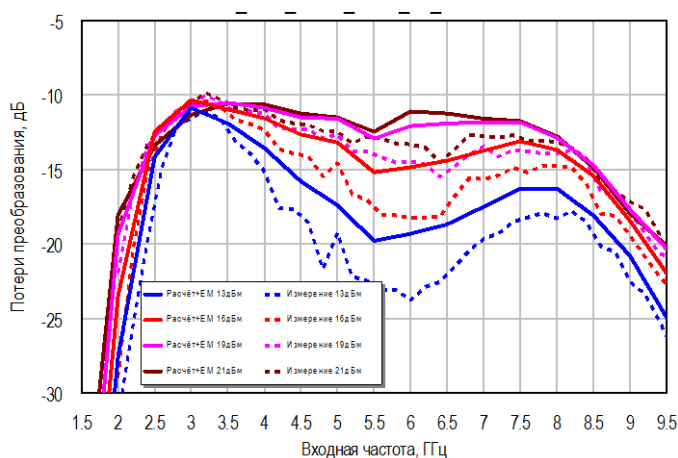
Предельные режимы работы

Параметр	Значение
Входная мощность (-60 ... +85 °C)	24 дБм

Работа устройства вне границ, указанных выше, может привести к необратимым повреждениям устройства. Функционирование устройства в данных условиях не предполагается.



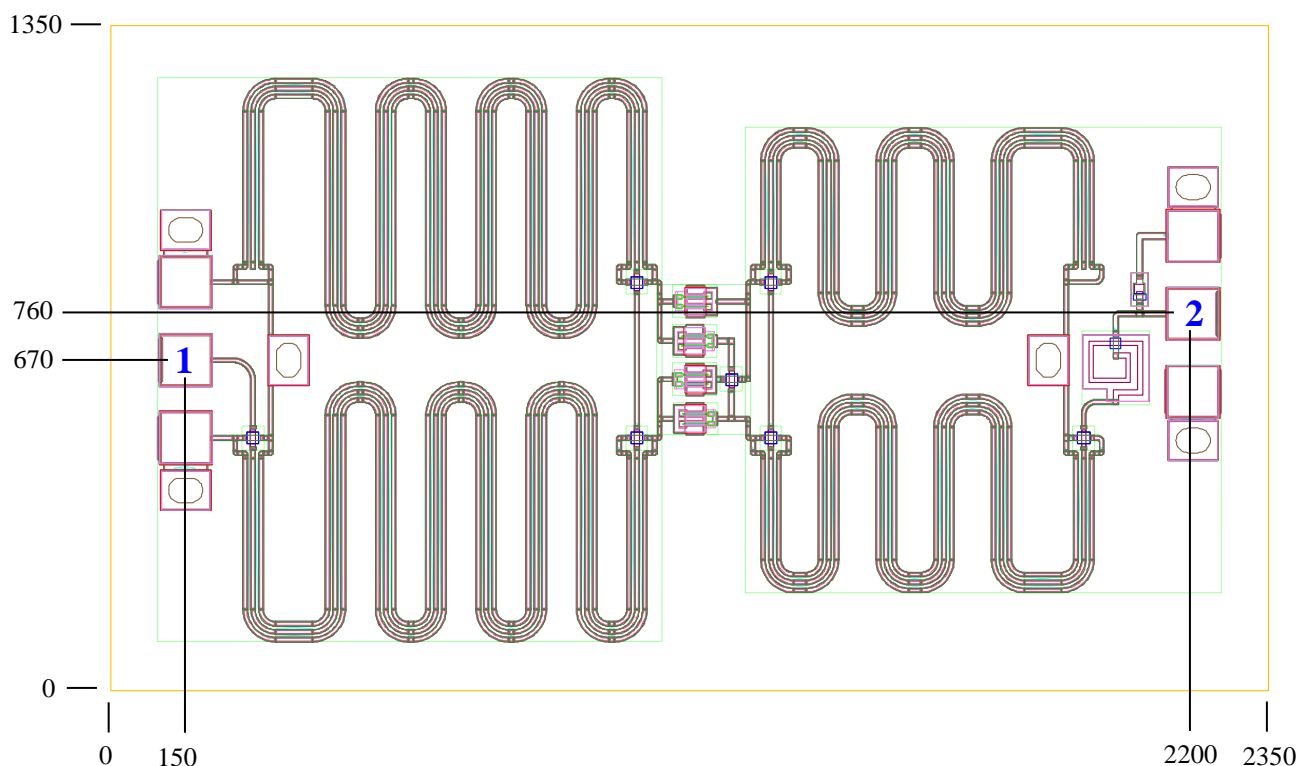
Типовые зависимости



* Подавление по отношению к входной мощности 16 дБм



Габаритный чертеж



Примечания:

1 Все размеры даны в мкм.

2 Толщина 100 мкм.

3 Расстояние от края кристалла до контактной площадки показано до середины контактной площадки.

Конфигурация выводов

Вывод	Обозначение	Описание
1	–	Вход СВЧ
2	–	Выход СВЧ

Контактная информация

Для последних версий спецификаций, дополнительной информации о продуктах, технических вопросах и информации о применении, условиях приобретения, информации о компании обращаться:

Web: www.svetlana-rost.ru

Тел: +7 (812) 313-54-51

Email: info@svrost.ru

Факс: +7 (812) 320-43-94