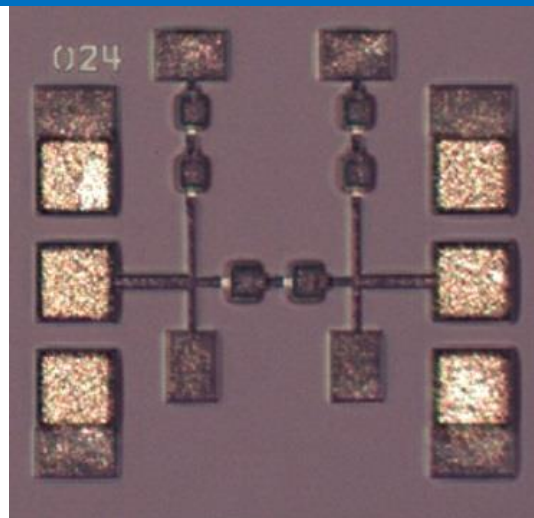




## Особенности

- Диапазон частот: 28,5 – 32,0 ГГц
- Минимальные вносимые потери: < 2,0 дБ
- КСВН: < 1,6
- Размеры: 1,60x1,20x0,10 мм

## Топология



## Общее описание

СВЧ полосовой фильтр изготовлен по технологии 0,25 мкм GaAs pHEMT025D АО «Светлана-Рост». Микросхема представляет собой полосовой фильтр на частотный диапазон 28,5-32,0 ГГц и предназначена для работы в составе СВЧ модулей с общей герметизацией. Рабочая температура эксплуатации: от минус 60°С до +85°С. Область применения: системы АФАР, ППМ, связь.

## Электрические характеристики\*

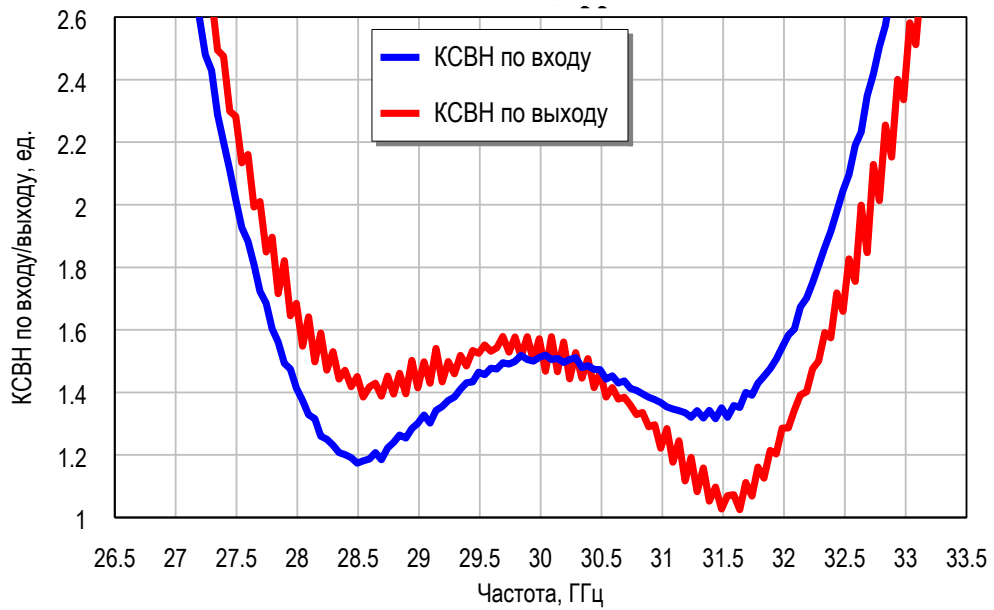
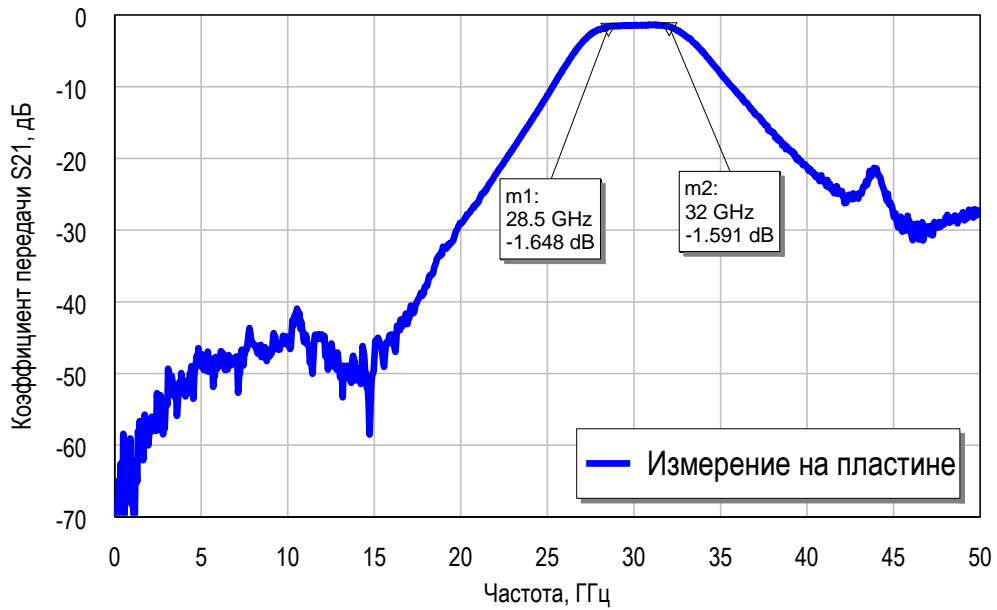
Условия тестирования: T = 25 °С

Параметр	Мин	Ном	Макс	Единица
Центральная частота	–	30,25	–	ГГц
Потери на центральной частоте	–	1,4	1,8	дБ
Полоса пропускания по уровню 0,5 дБ	3,3	3,5	3,7	
Подавление внеполосного излучения	20	25	–	дБ
КСВН по входу/выходу	–	1,6	1,8	ед.

\* – измерения проводились на пластине с помощью СВЧ зондов. При установке в модуль и разварке перемычками характеристики будут отличаться.

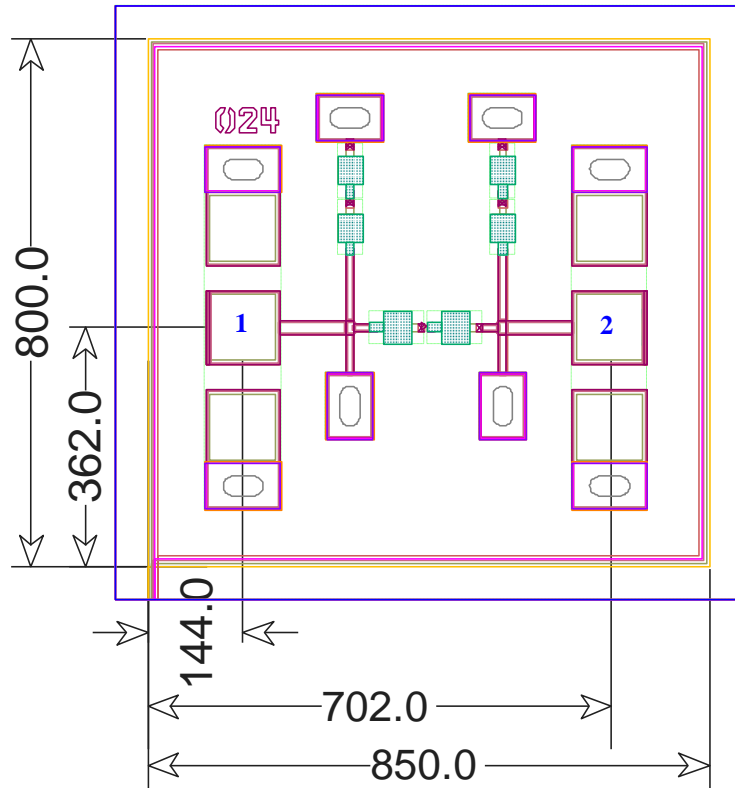


Типовые зависимости





## Габаритный чертеж



### Примечания:

1. Все размеры даны в мкм. Габаритные размеры кристалла приведены по внутреннему контуру дорожки реза с допуском плюс 70 мкм.
2. Толщина кристалла 100 мкм.
3. Расстояние от края кристалла до контактной площадки показано до середины контактной площадки.
4. Расстояние между центрами СВЧ контактных площадок – 150 мкм.
5. Размер контактных площадок 100 x 100 мкм.

## Конфигурация выводов

Вывод	Обозначение	Описание
1	СВЧ ВХ	Вход
2	СВЧ ВЫХ	Выход

## Контактная информация

Для последних версий спецификаций, дополнительной информации о продуктах, технических вопросах и информации о применении, условиях приобретения, информации о компании обращаться:

Web: [www.svetlana-rost.ru](http://www.svetlana-rost.ru)

Тел: +7 (812) 313-54-51

Email: [info@svrost.ru](mailto:info@svrost.ru)

Факс: +7 (812) 320-43-94