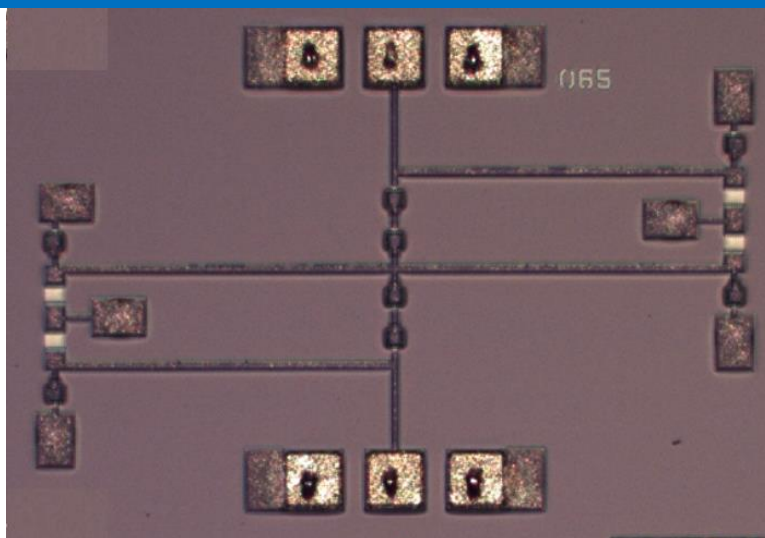




Особенности

- Диапазон частот: 30 – 50 ГГц
- Минимальные вносимые потери: < 2,0 дБ
- КСВН: < 1,8
- Размеры: 1,60x1,20x0,10 мм

Топология



Общее описание

СВЧ фильтр верхних частот изготовлен по технологии 0,25 мкм GaAs pHEMT025D АО «Светлана-Рост». Микросхема представляет собой фильтр верхних частот оптимизированный на частотный диапазон 30-50 ГГц и предназначена для работы в составе СВЧ модулей с общей герметизацией. Рабочая температура эксплуатации: от минус 60°C до +85°C. Область применения: системы АФАР, ППМ, связь.

Электрические характеристики*

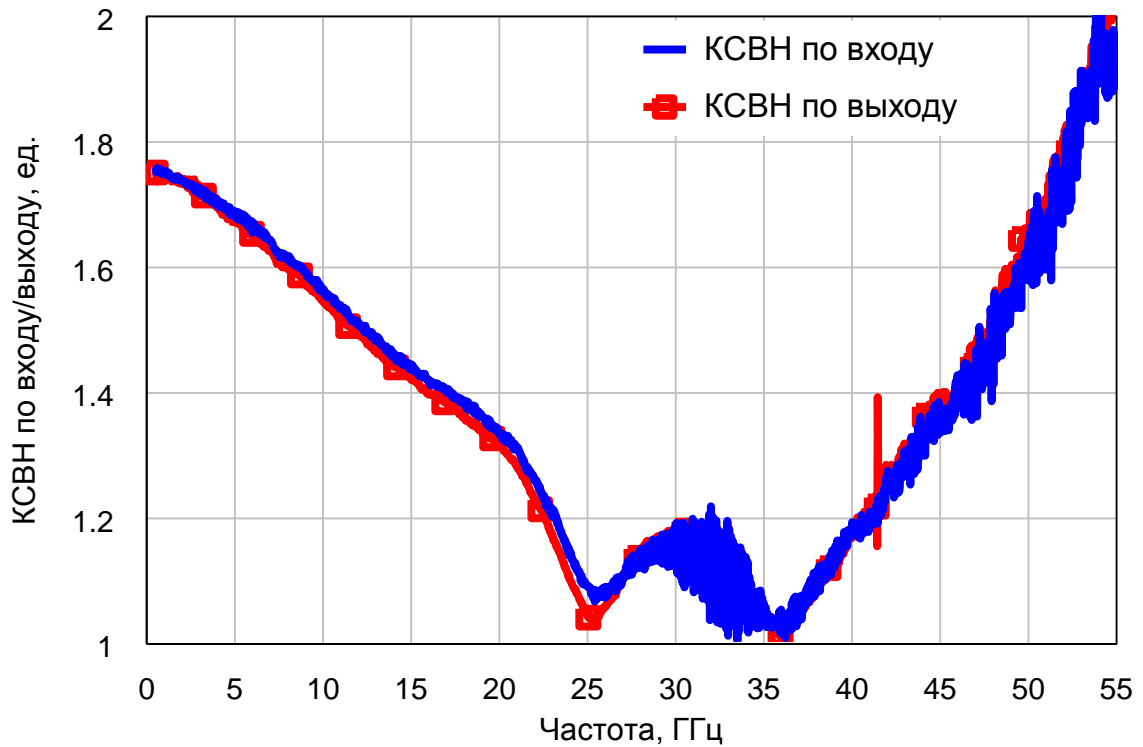
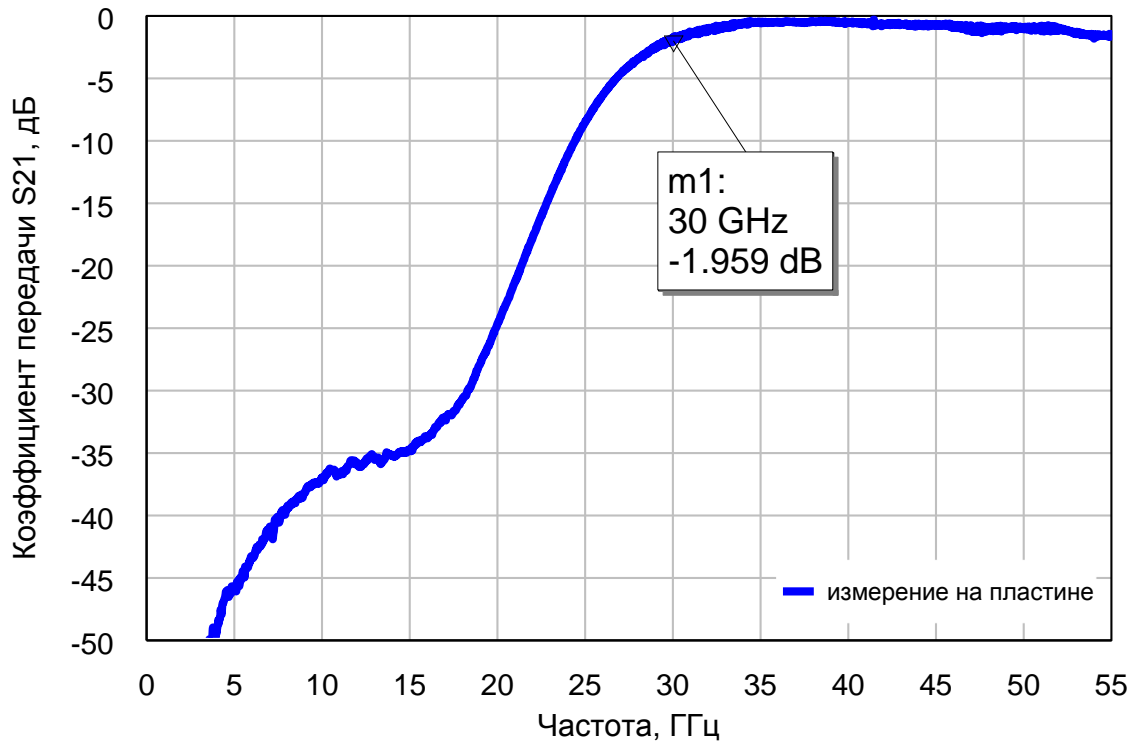
Условия тестирования: T = 25 °C

Параметр	Мин	Ном	Макс	Единица
Частота среза по уровню 1 дБ	–	30	–	ГГц
Потери	–	0,5	2,0	дБ
Неравномерность в полосе рабочих частот		0,7	1,0	дБ
Подавление сигнала в частотном диапазоне от 0 до 20 ГГц	22	25	–	дБ
КСВН по входу/выходу	–	1,8	2,0	ед.

* – измерения проводились на пластине с помощью СВЧ зондов. При установке в модуль и разварке перемычками характеристики будут отличаться.

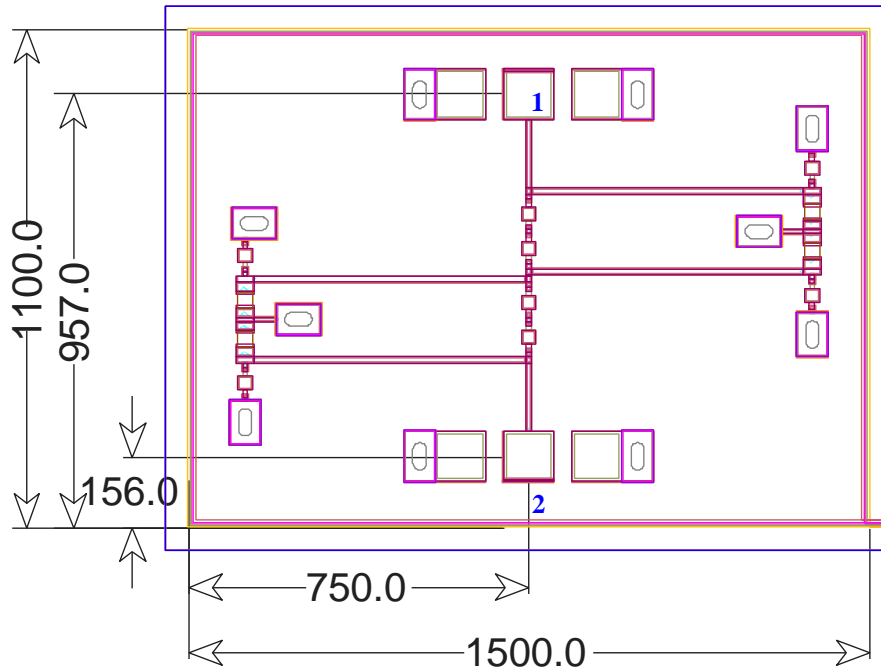


Типовые зависимости





Габаритный чертеж



Примечания:

- 1. Все размеры даны в мкм. Габаритные размеры кристалла приведены по внутреннему контуру дорожки реза с допуском плюс 70 мкм.
- 2. Толщина кристалла 100 мкм.
- 3. Расстояние от края кристалла до контактной площадки показано до середины контактной площадки.
- 4. Расстояние между центрами СВЧ контактных площадок – 150 мкм.
- 5. Размер контактных площадок 100 x 100 мкм.

Конфигурация выводов

Вывод	Обозначение	Описание
1	СВЧ ВХ	Вход
2	СВЧ ВЫХ	Выход

Контактная информация

Для последних версий спецификаций, дополнительной информации о продуктах, технических вопросах и информации о применении, условиях приобретения, информации о компании обращаться:

Web: www.svetlana-rost.ru

Тел: +7 (812) 313-54-51

Email: info@svrost.ru

Факс: +7 (812) 320-43-94