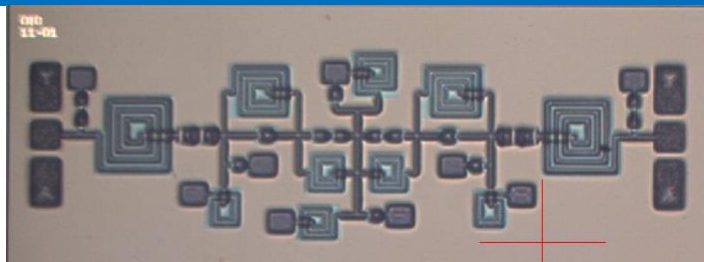


Особенности

- Диапазон частот: 6,0 – 7,5 ГГц
- Минимальные вносимые потери: < 4,3 дБ
- КСВН: < 2
- Малые габаритные размеры: 2,80x0,95x0,10 мм

Топология



Общее описание

СВЧ полосовой фильтр изготовлен по технологии 0,5 мкм GaAs pHEMT05 Светлана-Рост.

Микросхема представляет собой полосовой фильтр на частотный диапазон 6,0-7,5 ГГц.
 Рабочая температура эксплуатации: от минус 60°C до +85°C.

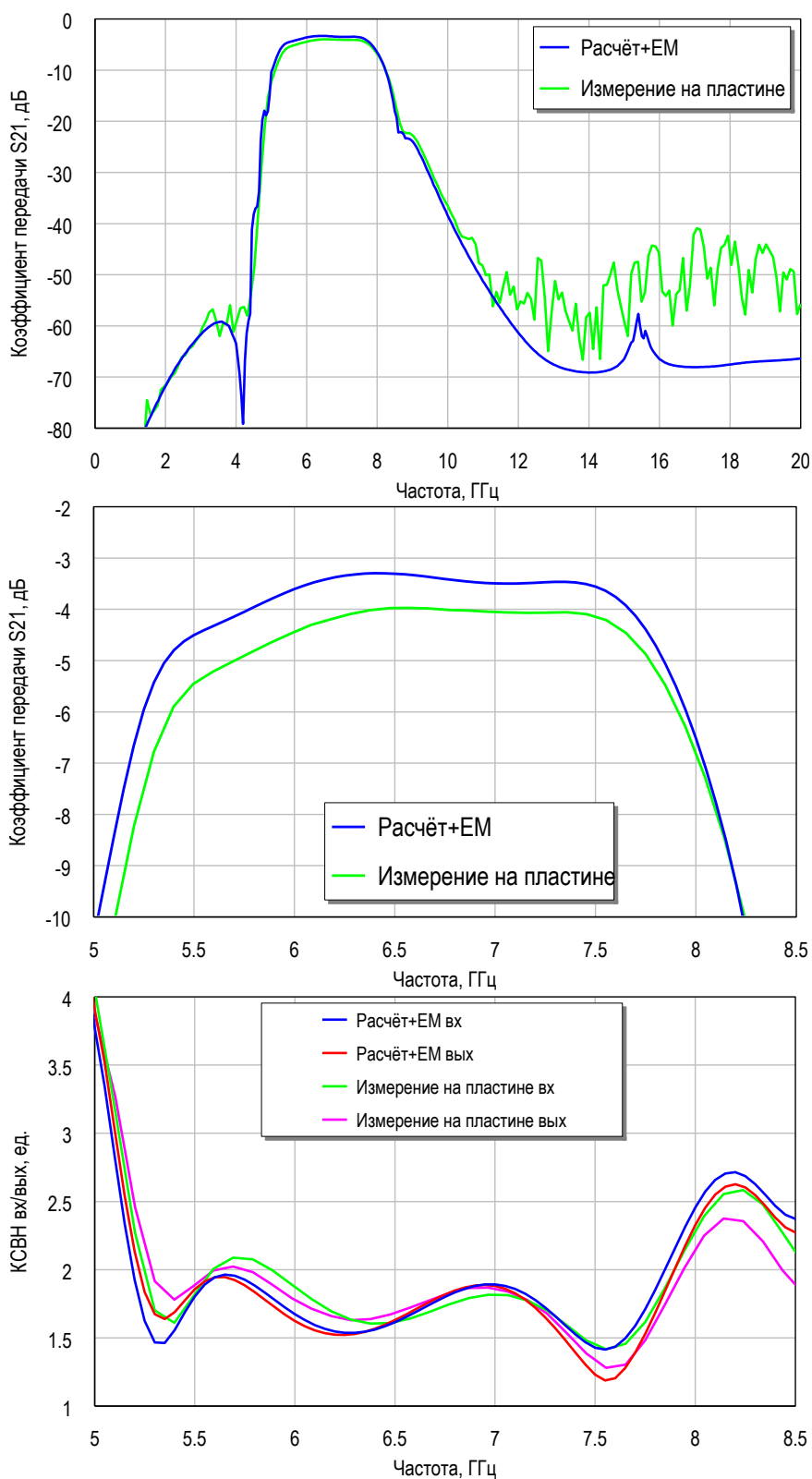
Область применения: системы АФАР, ППМ

Электрические характеристики

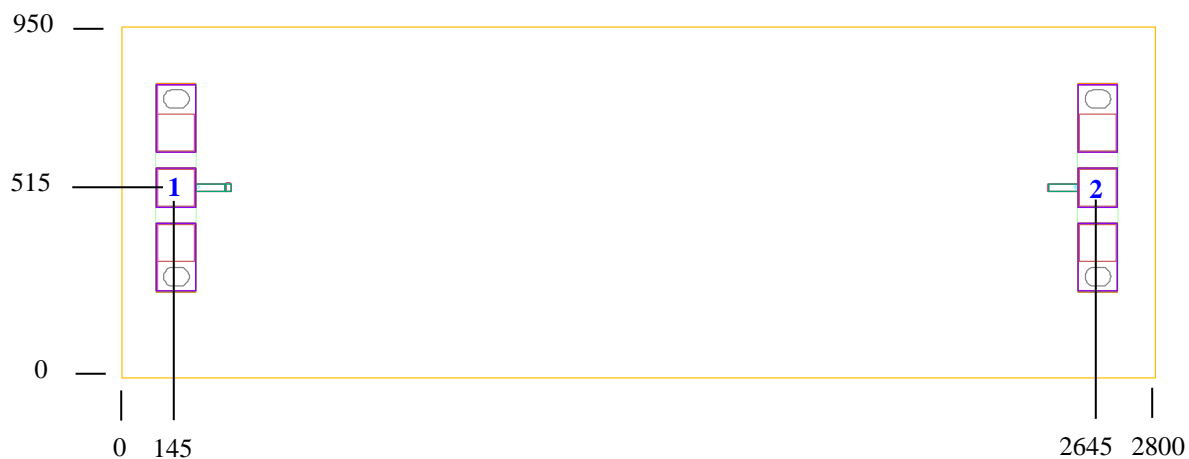
Условия тестирования: T = 25 °C

Параметр	Мин	Ном	Макс	Единица
Центральная частота	–	6,6	–	Гц
Потери на центральной частоте	–	4,0	4,3	дБ
Полоса пропускания по уровню 1 дБ	–	1,5	–	Гц
Подавление внеполосного излучения	40	50	–	дБ
КСВН по входу/выходу	–	1,9	2,1	ед.

Типовые зависимости



Габаритный чертеж



Примечания:

- 1 Все размеры даны в мкм. Габаритные размеры кристалла приведены по границе резки.
- 2 Толщина кристалла 100 мкм.
- 3 Расстояние от края кристалла до контактной площадки показано до середины контактной площадки.
4. Расстояние между центрами СВЧ контактных площадок – 150 мкм.

Конфигурация выводов

Вывод	Обозначение	Описание
1	СВЧ ВХ	Вход
2	СВЧ ВЫХ	Выход

Контактная информация

Для последних версий спецификаций, дополнительной информации о продуктах, технических вопросах и информации о применении, условиях приобретения, информации о компании обращаться:

Web: www.svetlana-rost.ru

Тел: +7 (812) 313-54-51

Email: info@svrost.ru

Факс: +7 (812) 320-43-94